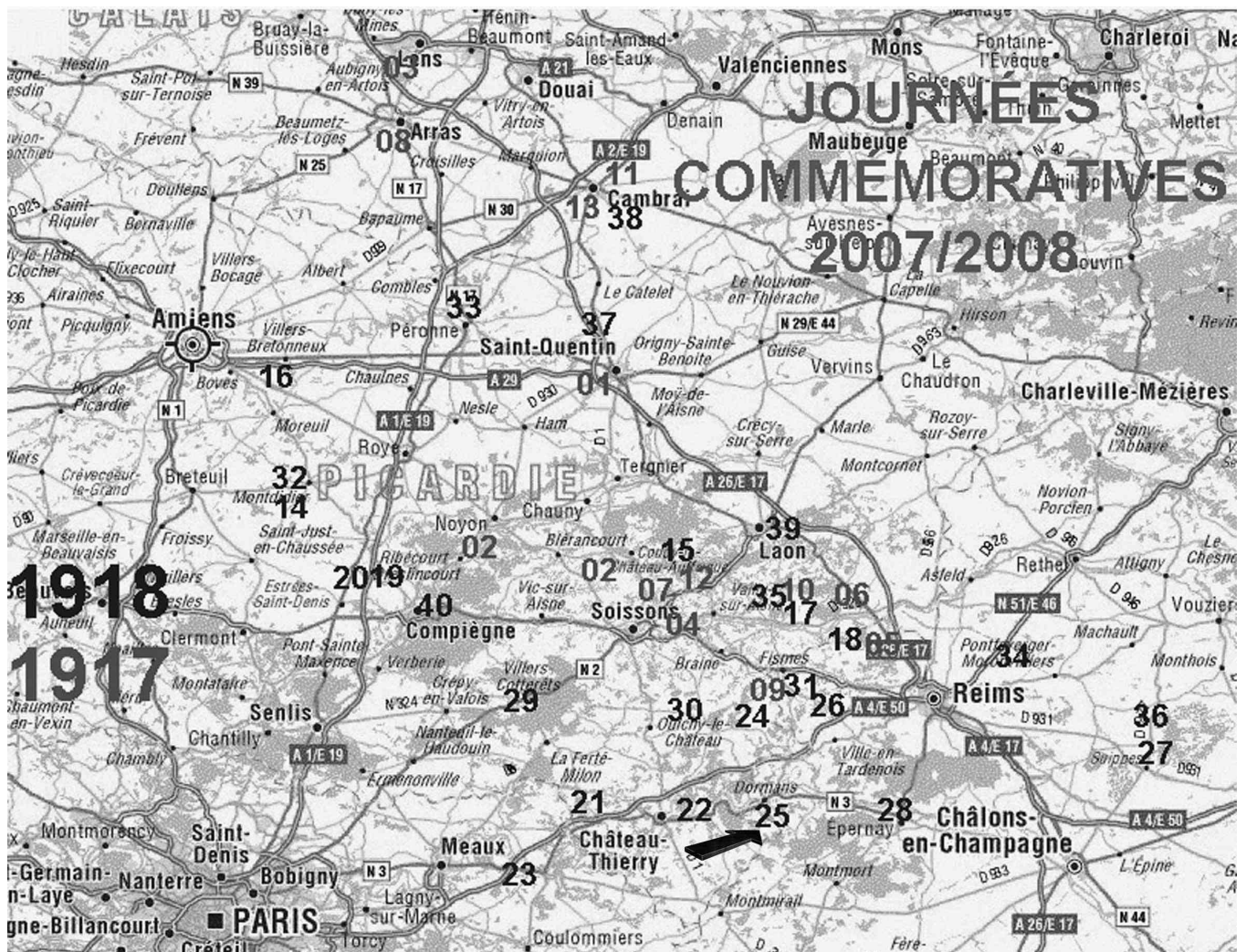


LA FIN DE LA GRANDE GUERRE

90^e Anniversaire des combats de 1917 et 1918

JOURNÉE N° 25, MARDI 15 JUILLET 2008



Rendez-vous : 8 h 30 : au parking du Mémorial de Dormans

Départ : 9 h 00 : départ de la marche.

Etape du midi : au Château de Dormans.

Renseignements : O.T. de Dormans : 03.26.53.35.86 et O.T. d'Epernay : 03 26 53 33 00

<http://20072008.free.fr>

Thèmes : Le 15 juillet, l'attaque allemande se fait sur un front considérable, la Marne doit être franchie, afin de permettre aux Allemands de progresser vers le sud et vers Epernay par les deux rives de la Marne. La rive sud de la Marne est tenue par la VI^e Armée Française, qui n'a pu qu'imparfaitement appliquer les directives de défense en profondeur du Général Pétain. Après une préparation d'artillerie très brutale, les moyens de franchissement vont permettre aux Allemands de progresser rapidement vers la 2^e position, sur la rive sud.

Étape du matin



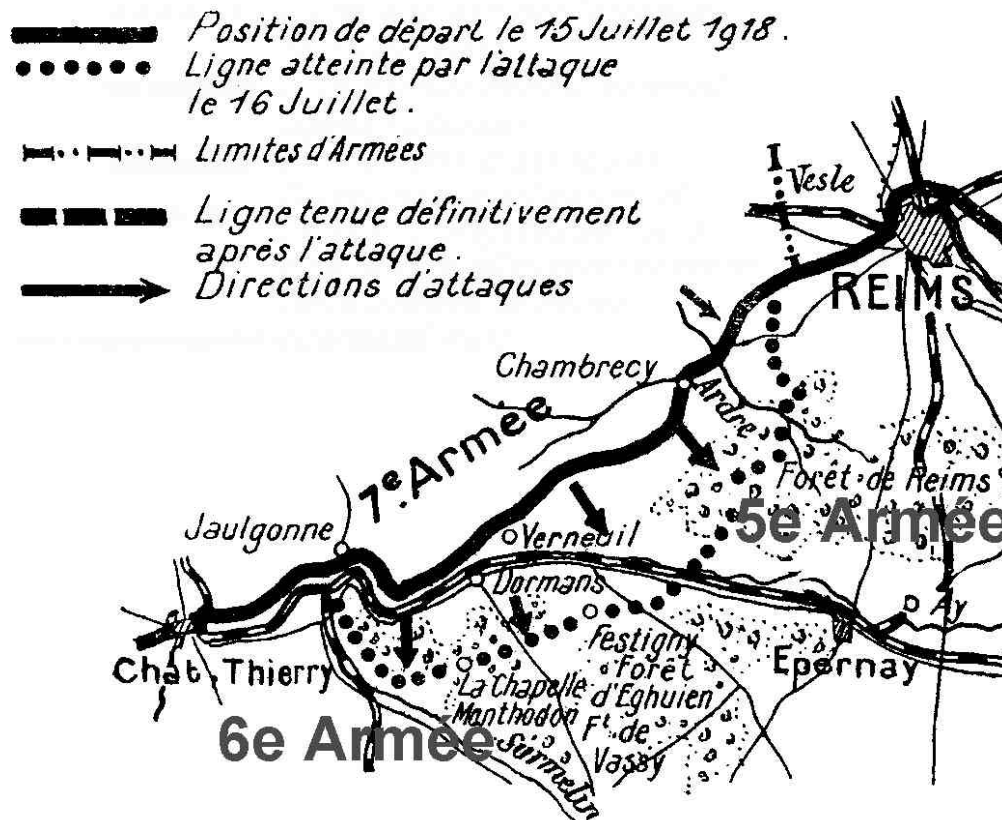
Rendez-vous : 8 h 30 : au parking du Mémorial de Dormans

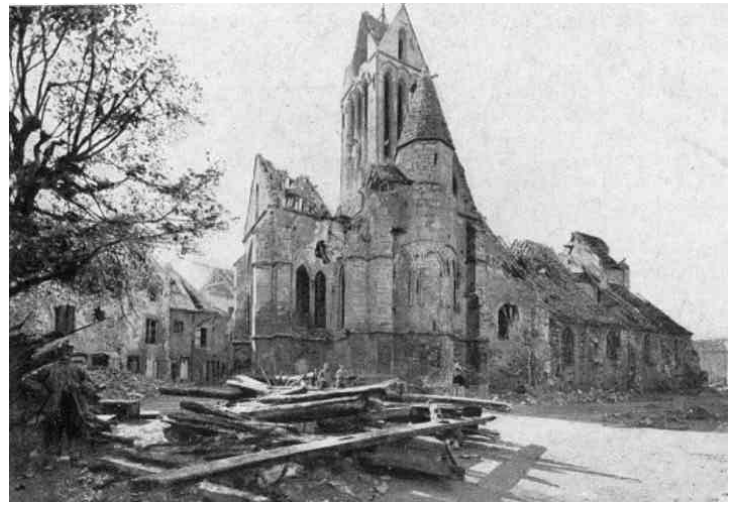
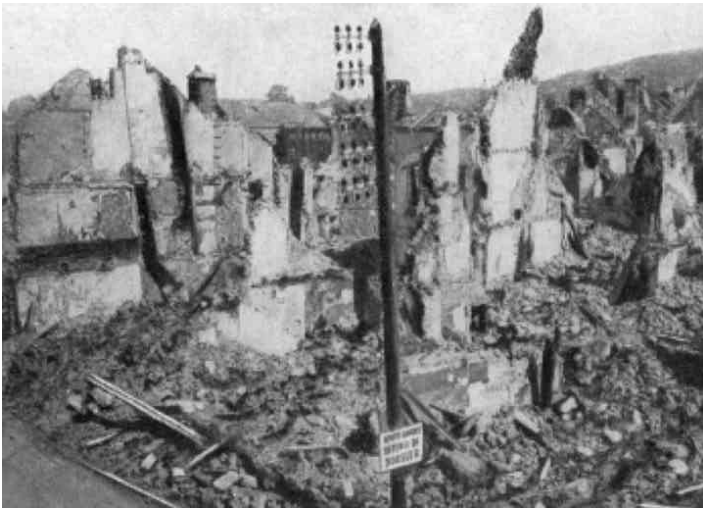
Départ : 9 h 00 : départ de la marche.

- 1 – Le Château de Dormans.
- 2 – La préparation allemande pour Friedensturm.
- 3 – Les positions initiales allemandes et françaises.
- 4 – L'offensive du 15 juillet sur Dormans. L'intervention de l'aviation française de bombardement.
- 5 – Le 1^{er} Régiment de la Garde, doit franchir la Marne, vers la Croix Billard, après les Chasseurs.

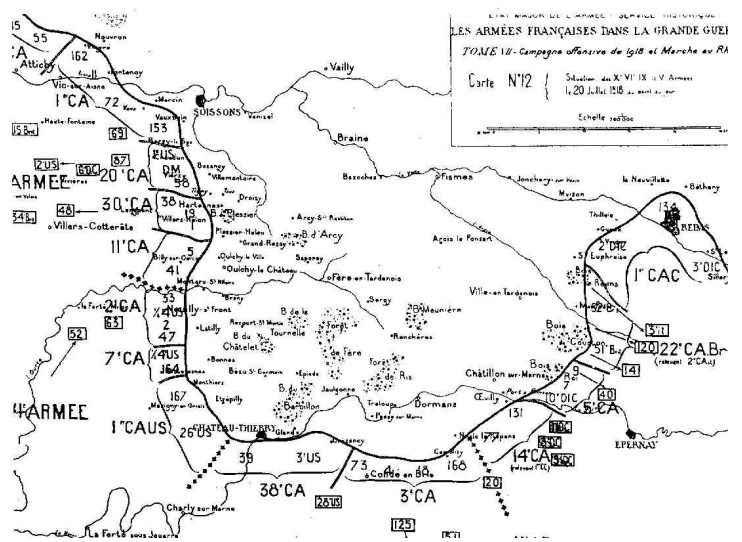
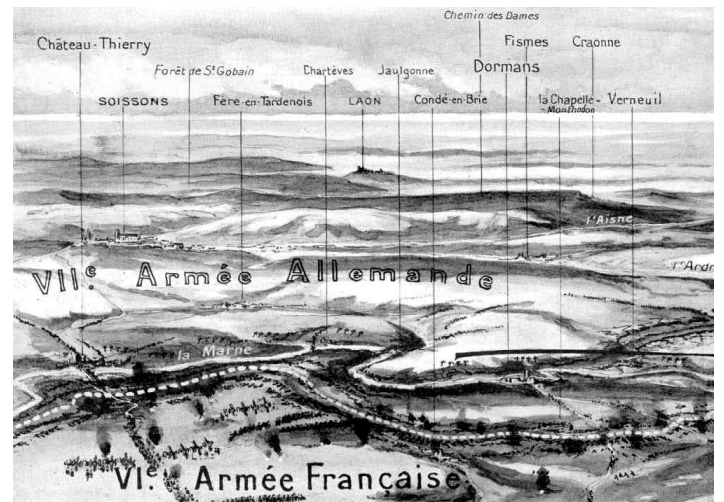
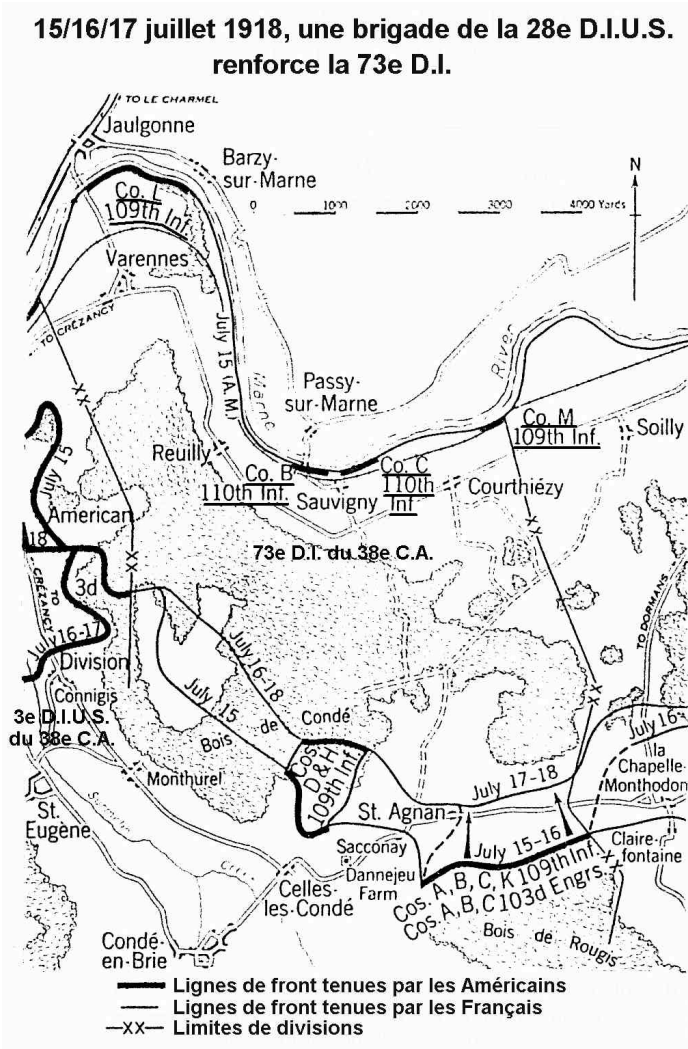
6 – Les combats vont se faire au sud sur la Chapelle-Mothodon. La reprise de Dormans le 20 juillet 1918.

La 7^e Armée Allemande attaque les 5^e et 6^e Françaises

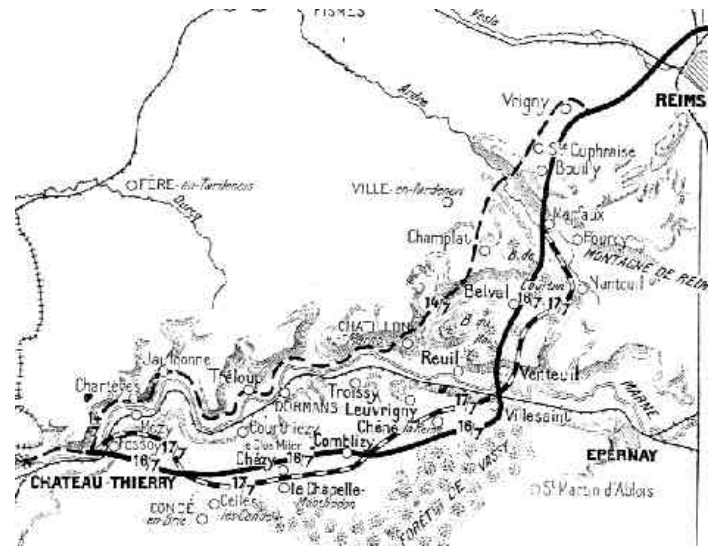
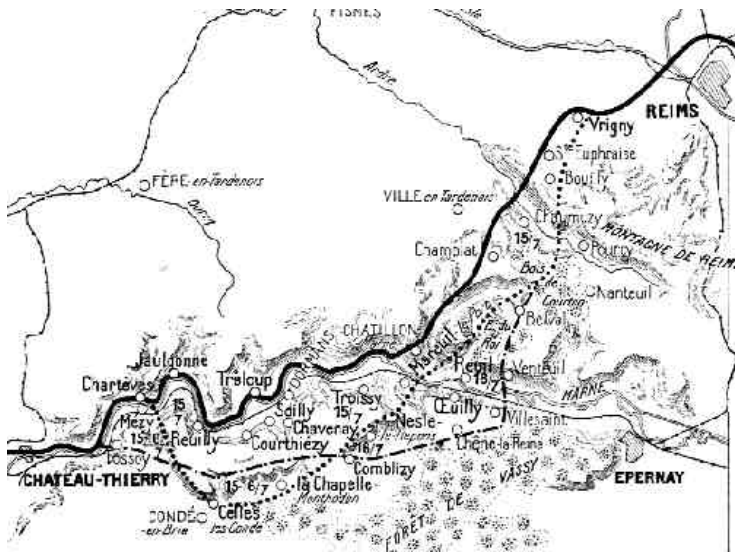




Le centre ville et l'église de Dormans en août 1918



Afin de faciliter le commandement au sud de la Marne, Foch "recrée" la 9^e Armée entre la 5^e et 6^e.



La poussée vers le sud échoue, la 7^e Armée Allemande va orienter ses efforts en direction d'Epernay

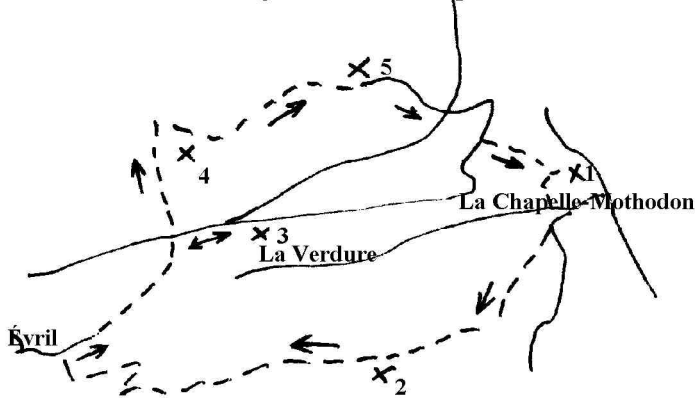


Pourquoi et comment fut bâti le Mémorial des 2 batailles de la Marne

Cérémonie à l'ossuaire du Mémorial de Dormans.

Vin d'honneur et pique-nique au Château de Dormans.

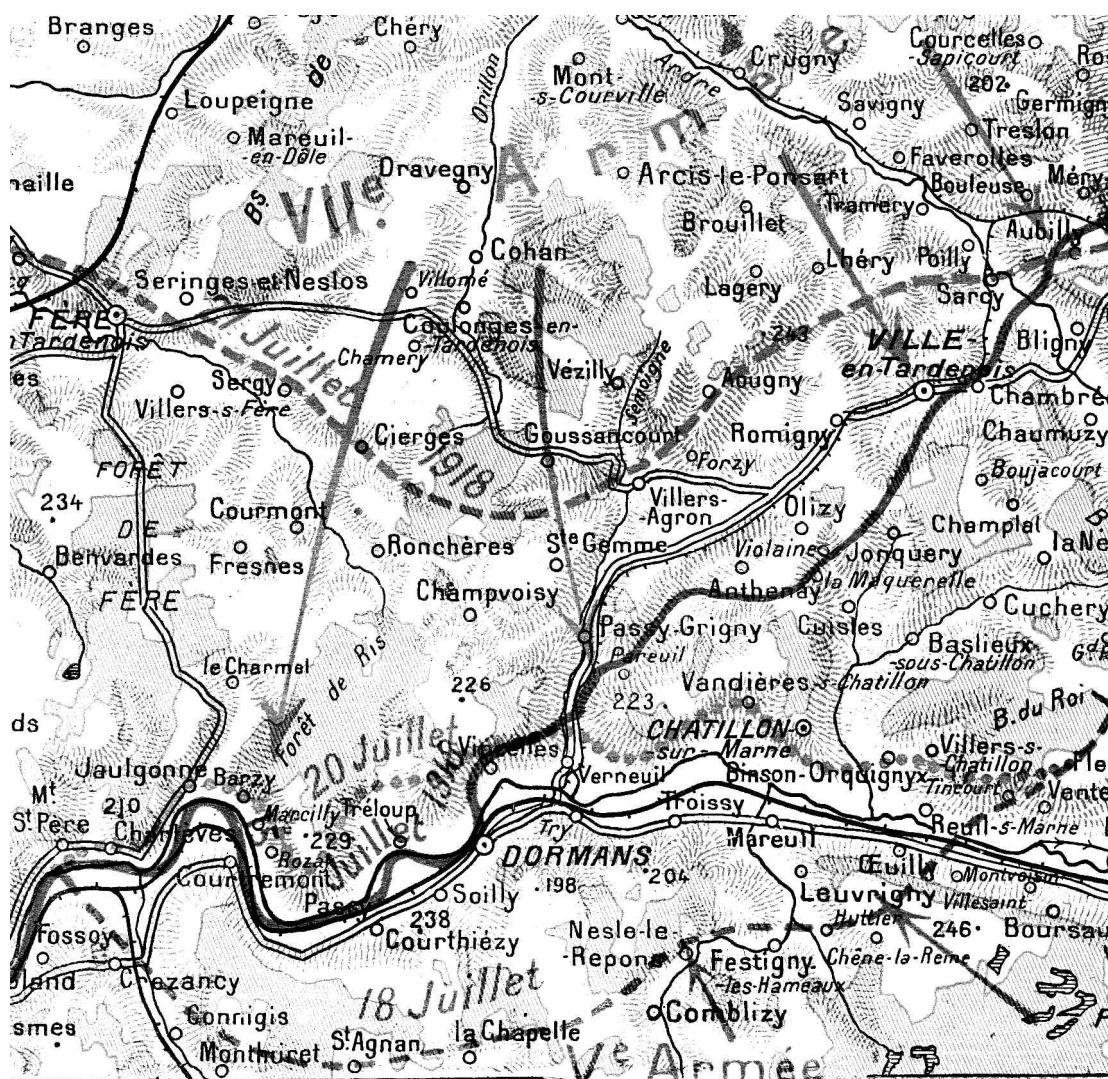
Étape de l'Après-midi



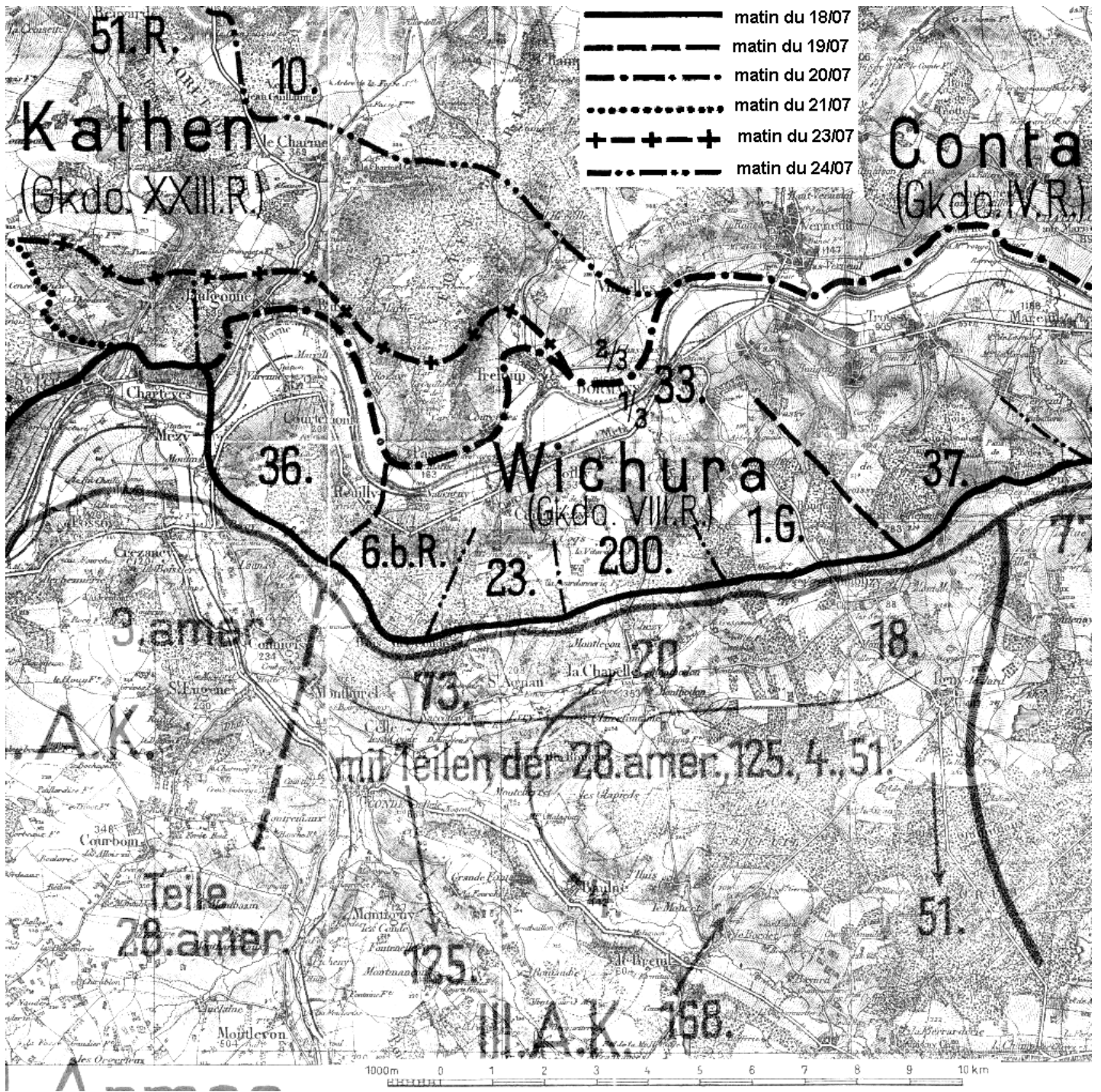
Après le pique-nique au Château de Dormans les marcheurs reprennent leur voiture pour aller se garer Place de l'Eglise, à 02330 - La Chapelle Mothodon, à 6 km au sud de Dormans

1 – La Chapelle-Mothodon est sur la 2^e position.

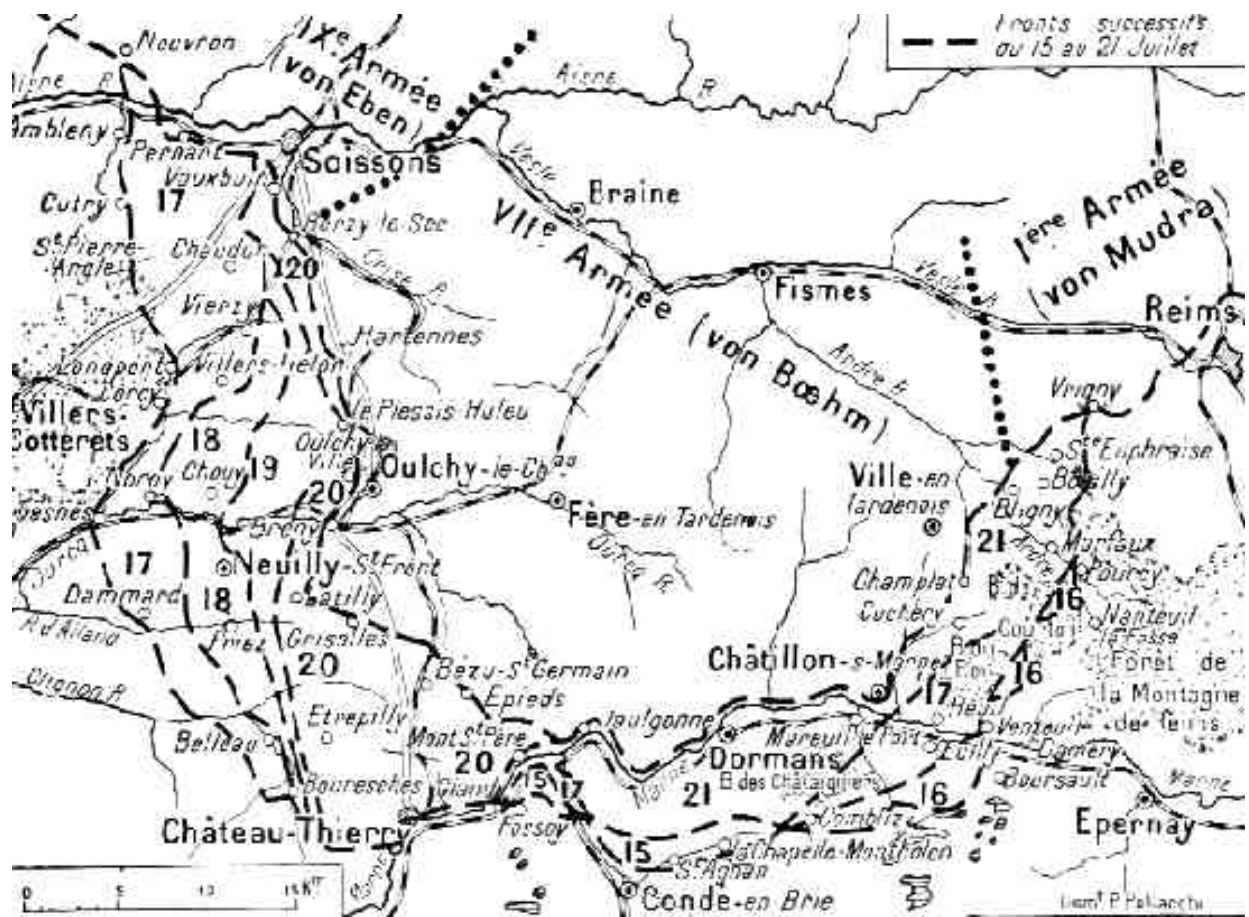
- 2 – Les Allemands occupent les hauteurs nord du vallon du ru des Vieux Prés. Combats des 16 et 17 juillet 1918. Contre-attaque générale française du 20 juillet.
- 3 – Monument commémoratif de La Verdure.
- 4 – Le 18^e B.C.P. sur le ru Charmont, le 17 juillet.
- 5 – Le 2^e R.I. reprend Montleçon et Chézy le 16 juillet 1918.



Tout semble possible à la 7^e Armée Allemande, après avoir franchi la Marne, y-a-t-il une 2^e position ??



Les troupes Allemandes face au 3^e C.A.. Nous retrouvons, dans ses rangs, la 73^e D.I. qui avait arrêté la poussée allemande, au début juin, au sud ouest de Château-Thierry.



La décision de refranchir la Marne est prise, avant même, l'attaque Mangin-Degoutte du 18 juillet 1918

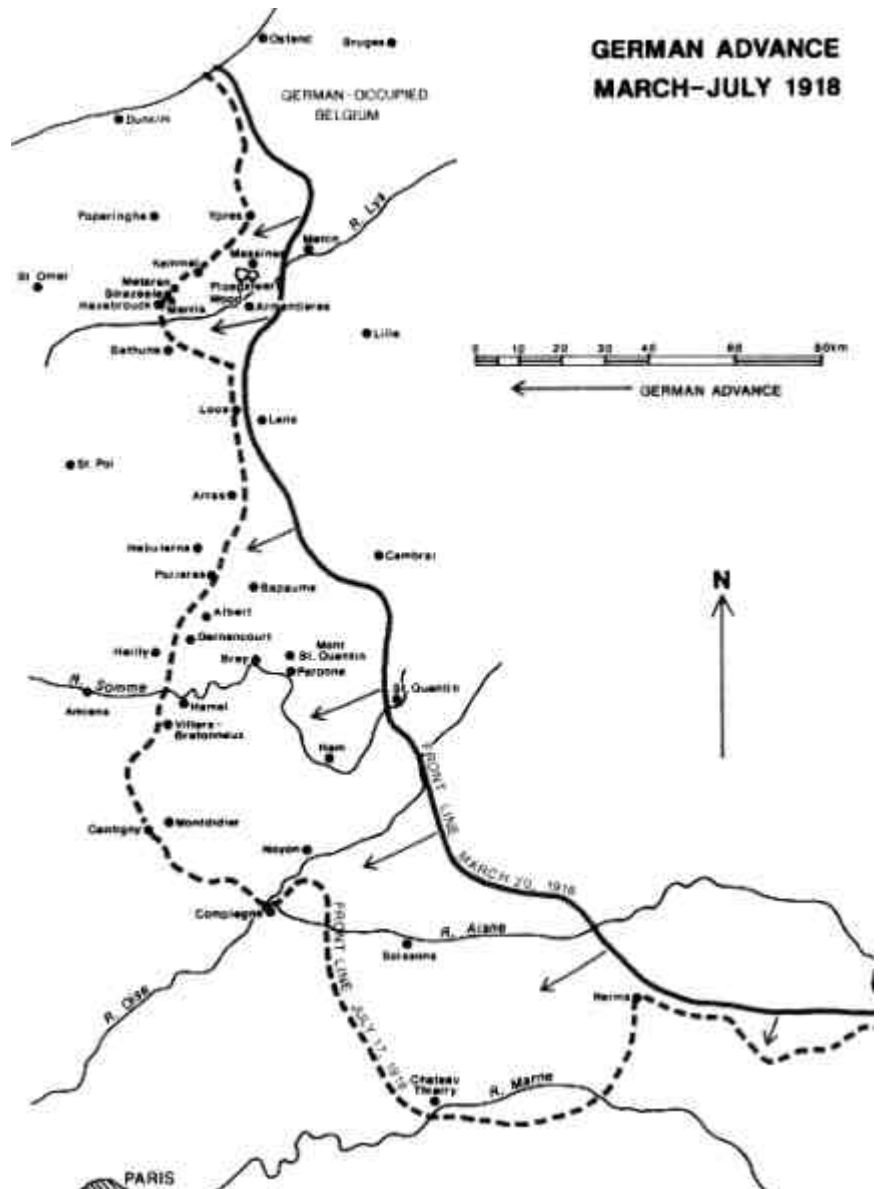


Cimetière américain de Saint-Agnan (ce cimetière militaire sera relevé dans les années 1920)



Le monument de la Ferme de la Verdure rappelle la violence et l'importance des combats du 16/17/18 juillet 1918

Les limites maximales de la poussée allemande de 1918 sont atteintes le 18 juillet



Cérémonie au Monument au Morts de la Chapelle-Mothodon